



SIGNOS DE PROLONGACION

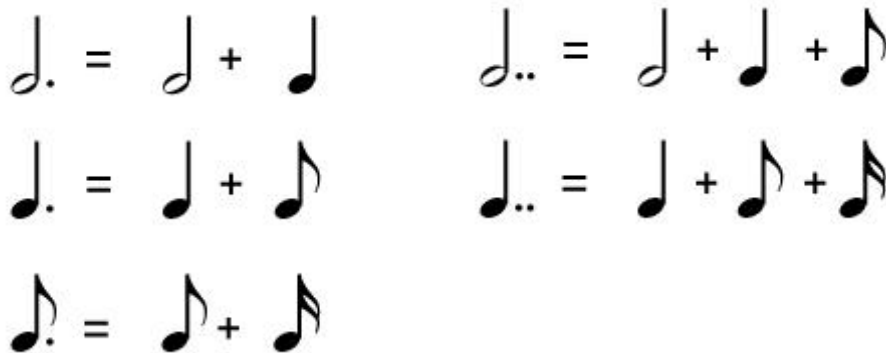
Recuerda que la duración es la cualidad del sonido que nos indica si un sonido es largo o corto.

Los signos de prolongación nos permiten aumentar la duración de un sonido.

La ligadura es un signo de prolongación que consiste en una línea curva,   que une dos notas de igual nombre y altura.



El puntillo • es un signo de prolongación que colocado a la derecha de la nota aumenta la mitad del valor de dicha nota.



1. Calcula el tiempo que suman.



2. Si una persona tiene 30 años. ¿Cuántos años tendría si pusiéramos puntillo a su edad?
3. Si la distancia entre dos ciudades es de 18 km. ¿Cuál sería la distancia si pusiéramos puntillo a los kilómetros?