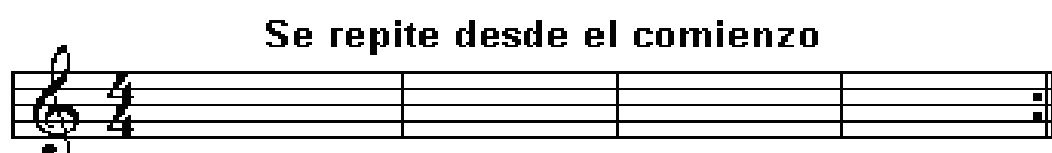
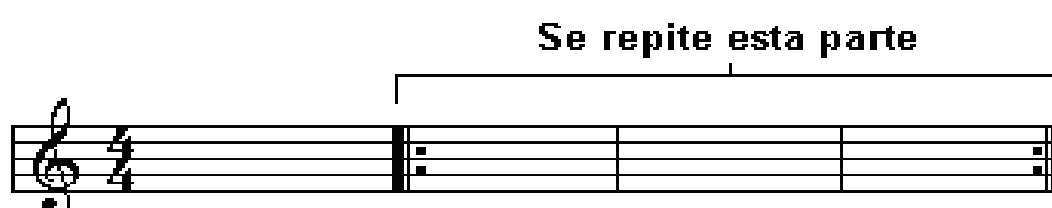


SIGNOS DE REPETICIÓN

Los signos de repetición nos ayudan a ahorrar espacio en las partituras.

BARRA DE REPETICIÓN CON DOS PUNTILLOS

Esta barra de repetición con puntillos nos indica que fragmento de la obra hay que repetir.



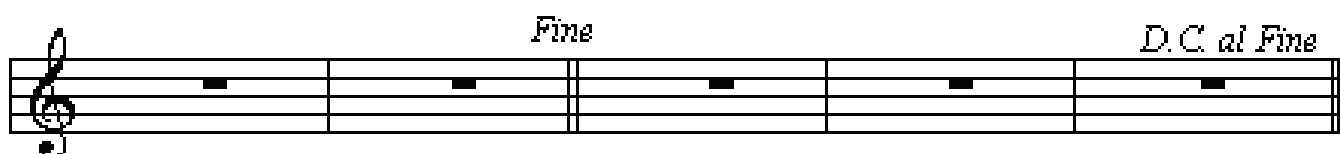
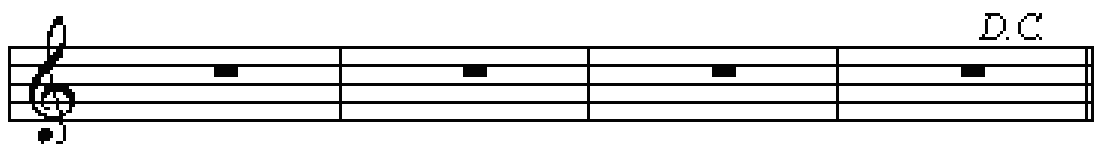
REPETICIÓN DE COMPASES

Estos signos nos indican que hay que repetir el compás o los dos compases anteriores.



SIGNO DA CAPO: D.C

Este signo indicando una repetición de principio a fin de la partitura, aunque cuando se añade la indicación al Fine, hay que repetir desde el principio y finalizar donde se lea Fine.



1. Copia en tu cuaderno los siguientes pentagramas y transcribe a otro pentagrama sin los signos de repetición.

